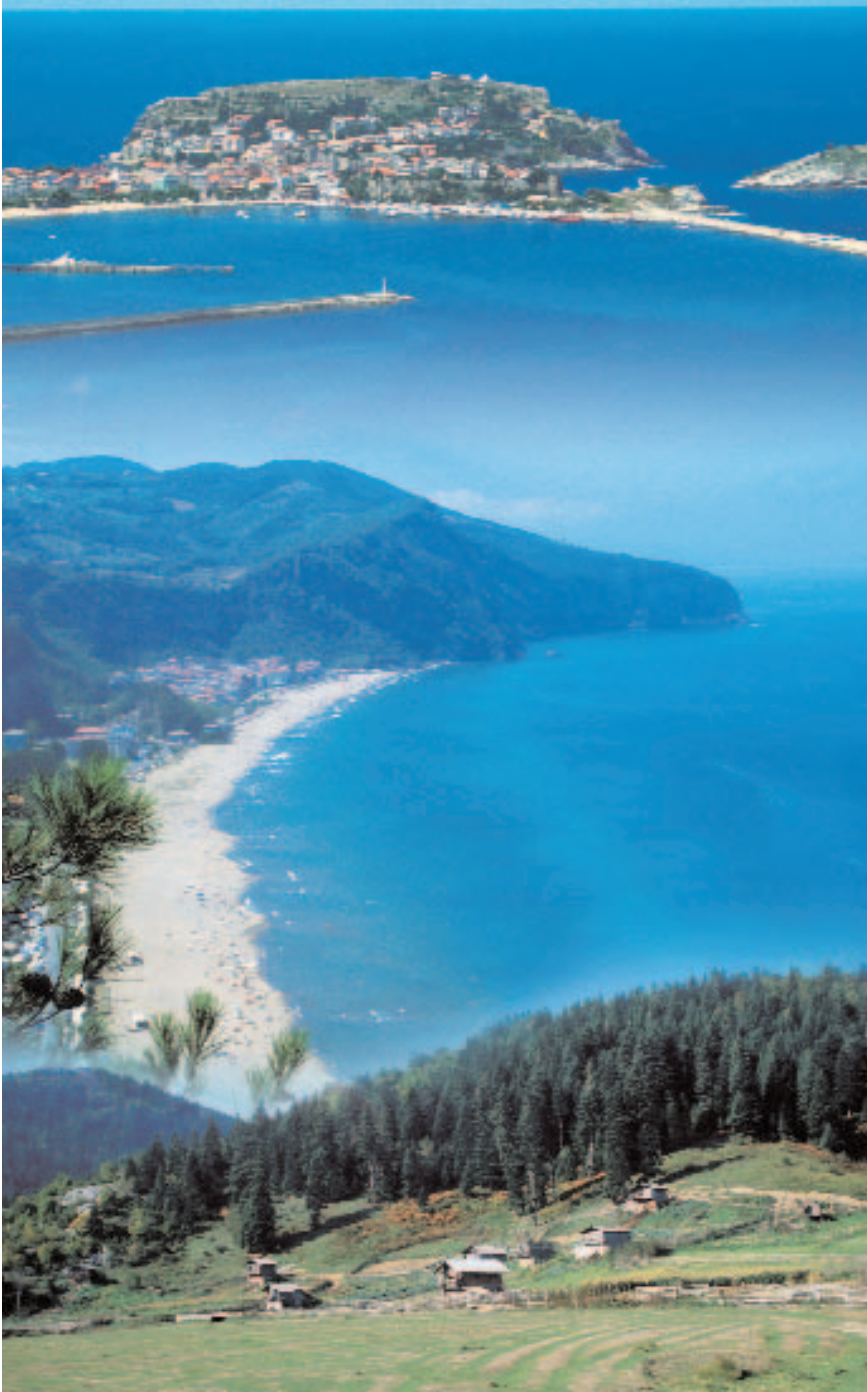



Türkiye

BARTIN



Dünden Bugüne BARTIN

Bartın kentini, İ.Ö. 14. yy'da Gaskalar ve Hititler, daha sonra Frigler, İonlar, Kimmerler, Lidyalılar, Persler, Makedonyalılar, Bitinyalılar, Pontuslular ve Romalılar sahiplenmiş... İ.S. 395. yıllarından sonra Bizanslılar 13. yy'da Selçuklular ve Osmanlılar yurt edinmişler.

Roma döneminde askeri ve ekonomik nedenlerle önem kazanan Bartın; 1392 yılında Osmanlı egemenliğine girerken Amasra; Ceneviz Kolonisi olarak varlığını sürdürmüş, 1460 yılında Fatih Sultan Mehmet tarafından Osmanlı'ya kazandırılmıştır.

Bartın; 1867 yılında ilçe, 1991 yılında da il olmuştur.



Amasra

Adını Kraliçe Amastris'den alır. İ.Ö. 3. yy'a kadar Sesamos adıyla anılan Amasra; İ.Ö. 12. yy'da Fenike 7. yy'da Miletos (İon) kolonisi, adını aldığı Amastris döneminde (İ.Ö. 70) Paflagonia Eyaletinin başkenti, Bizans döneminde (İ.S. 1261-1460) bu kez Ceneviz kolonisi...

Bazen koloni, bazen bağımsız bir site, bir gün küçük bir krallık, bir gün eyalet merkezi... Tarih boyunca hem askeri bakımdan önemli bir üs, hem de esir ticareti yapılan, kereste, ton balığı ve kürk ihraç eden ticari bir liman kenti, tarih ve doğa güzeli...

Fenike ve İon Sesamos'undan Kraliçe Amastris Amasra'sına, Roma ve Bizans'tan Cenovalılara, Osmanlıdan 2000'li yıllara tam 3000 yıldır sergiliyor bu güzelliğini... Amasra, hala kendisini Osmanlı'ya kazandıran büyük Fatih'in "Çeşm-i Cihan" ı, yani Dünyanın Gözbebeği...

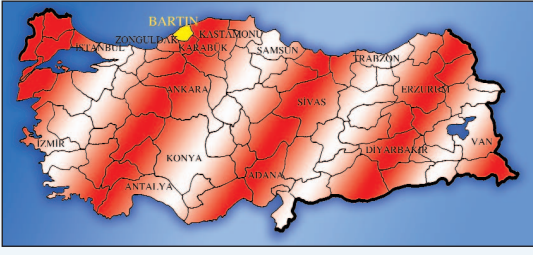
Kurucaşile ve Ulus

Tarihi Kromna kentinin merkezi Kurucaşile; tarihini bazen Amasra, bazen de Bartın ile paylaşırken, Boz-Ulus Türklerince kurulan Ulus; kader birliğini Bartın ile sürdürmüş...

Bartın ve çevresi 3000 yıllık geçmişinden günümüze taşıdığı seçkin kültürel değerleri, folklorik özellikleri ve doğal güzellikleriyle turistik bir cazibe merkezi... Karadeniz'de Yeşil ve Mavi Bir Cennet...

Tarih ve doğa meraklıları! Uzun süre anılardan silinmeyecek keyifli bir tatil için;

BUYRUY, burası keyif kenti Bartın...



Coğrafi Konumu

Karadeniz Bölgesinin batı bölümünde yer alır. Kuzeyini 59 km.lik sahil şeridiyle Karadeniz çevrelerken, doğuda Kastamonu, doğu ve güneyde Karabük, batıda ise Zonguldak illeriyle komşudur. Yüzölçümü 2143 km²'dir.

İklimi

Bartın, kışları serin ve yağışlı, yazları ılıman geçen iklim (Karadeniz iklimi) özelliklerine sahiptir.

Deniz Turizmine en uygun aylar; Haziran, Temmuz ve Ağustos aylarıdır.

Ulaşım



Karayolu Ulaşımı: Şehirlerarası ulaşımı sağlayan karayolu; batıda Çaycuma-Devrek (Zonguldak)Mengen-Yeniçağa (Bolu), güneyde de Safranbolu (Karabük)-Gerde (Bolu) üzerinden E-80 otoyolu ile E-5 Devlet yoluna ulaşmaktadır. Doğuda Cide (Kastamonu), güneyde de yine Safranbolu (Karabük) üzerinden Orta ve Doğu Karadeniz ve İç Anadolu'ya açılmaktadır.

Bartın'dan Ankara, İstanbul, İzmir ve Trabzon'a her gün düzenli otobüs seferleri yapılmaktadır.



Denizyolu Ulaşımı: Sahil kenti olan Bartın'da uluslararası ticari liman olarak hizmet veren Bartın limanı aynı zamanda yolcu giriş-çıkış kapısıdır.

Hava ve Demiryolu Ulaşımı:

Saltukova (Zonguldak) Havalimanı ilimize 38 km uzaklıkta, Ankara-Zonguldak demiryolu hattı da yine Saltukova'da son bulmaktadır.



Amasra Müzesi

Bugünkü müze, 1884 yılında "Denizcilik Okulu" olarak yaptırılan ve 1976 yılında restore edilen tarihi binasında hizmet vermektedir. 4 teşhir salonundan oluşan Amasra Müzesi'nde, 1955 yılından itibaren yöreden derlenen arkeolojik ve etnografik eserler sergilenmektedir.

Amasra Kalesi



Bizans dönemine ait olan kale, iki ana kütleden oluşur. Kemere Köprü ile birbirine bağlanan Zindan Kalesinin kara surlarının uzunluğu toplam 600 m. Boztepe adasındaki Sormagir Kalesinin kuzey ve güney surları ise 300 m.'dir.

Kuşkayası Yol Anıtı

Roma İmparatoru anısına M.S. 41-54 yıllarında yaptırılmıştır. Roma yol ağının bir parçası olan bu anıt; yufka kabartma tekniğiyle kayalara oyulmuş Kral heykeli ve Roma Hakimiyet Kartalı ile birbirini tamamlayan iki kitabe, oturma sedirleri ve kaya nişlerini kapsamaktadır. Bartın-Amasra karayolunda, Amasra'ya 4 km. uzaklıktadır.



Bouleuterion (Bedesten)

Amasra'nın güneyinde sahile 1-5 km. uzaklıktadır. Basılıka planlı, 5 adet Nef'i bulunan ve 18X45 m'lik boyutlarında olduğu anlaşılan kalıntılar muhtemelen Roma Eyalet Meclis Sarayına aittir. Halk arasında "Bedesten" olarak bilinmektedir.

Yeraltı Galerisi

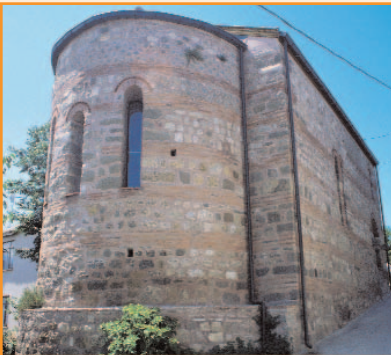
Amasra Kaleiçi'nden başlayıp Orta Cami önüne kadar 30 m.lik bölümüne girilebilmektedir. 1.55 m. genişliğinde ve 1.80 m. yüksekliğinde, yan duvarları ve merdivenleri moloz taş, tavanı ise kemerli taş-tuğla örgü sistemiyle yapılmıştır.

Antik Tiyatro

Amasra'da Aya Yorgi Tepesi'ndedir. Roma dönemine ait 5000 kişilik tiyatronun sadece giriş bölümü ayaktaadır.

Fatih Camii

Amasra Kalesi içinde 9. yy'da yapılmış Bizans kilisesidir. Amasra'nın 1460 yılında fethi sırasında Fatih Sultan Mehmed tarafından camiye çevrilmiştir. Fatih camiinde, Anadolu'da görülmeyen kılıç çekilerek Cuma Hutbesi okuma geleneği hala sürdürülmektedir.



Küçük Kilise (Şapel)

Amasra Kalesi içinde 9 yy. da yapılan eski bir Şapel'dir. 15 yy'da mescide dönüştürülmüş ve 1930 yılında ibadete kapatılmıştır. 2002 yılında yapılan restorasyon sonrasında kültür ve sanat evi olarak kullanılmaktadır.

Roma Dönemi Kalıntıları

Bartın'da Güzelcehisar ve Fırınlı kalesi; Amasra'da Akropol, Necropol, Yeraltı Çarşısı, Forum gibi kalıntılar bulunmaktadır.

İbrahim Paşa Camii

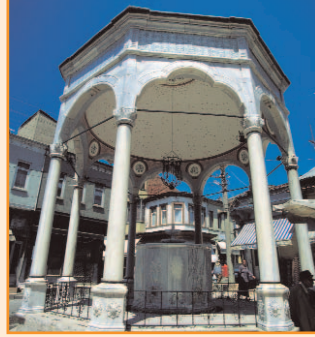
Bosna Valisi İbrahim Paşa tarafından yaptırılmış olup, 150 yıllık geçmişe sahiptir. Kare planlı, tek kubbeli ve tek minarelidir. 12'si kubbe etrafında olmak üzere 32 pencerelidir.

Aya Nikolas Kilisesi

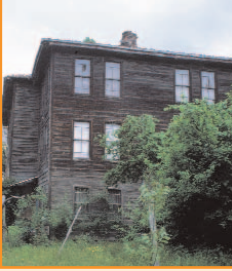
Bartın şehir merkezinde 1903 yılında yaptırılmıştır. 1994 yılında restore edilen bu tarihi yapı, **Kültür Evi** olarak kullanılmaktadır.

Şadırvan

1912 yılında Karakaşoğlu Hacı Arif Kaptan tarafından yaptırılan bu anıt çeşme; kentin kaliteli içme suyu olan Kavşak suyu tesislerinin de sembolüdür.



Ahşap Bartın Evleri



Bartın evleri, Osmanlı Döneminin sivil mimari örneklerini sergileyen ve yakın tarihi özetleyen birer tablo gibidir. Genellikle iki katlı ve "Daraba" denilen ağaç çitlerle çevrili bahçe içindeki Bartın Evleri'nin; Art Nouveau ve Barok sanat örneklerini ve ön cephesinde de yörenin ahşap işleme sanatını yansıtmaları önemli özellikleridir.

Tekkeönü Kalesi ve Yeraltı Galerisi

Kromna Kenti'nin merkezi Tekkeönü (Hisar) Kalesi içinde bir Mahzen ve denize kadar uzanan Galerie bulunmaktadır. Kale kalıntıları yakınındaki 7 adet kaya kuyusunun, Kromna halkının savaşta erzaklarını saklamak için kullandığı söylenmektedir.



Osmanlı Dönemi Eserleri

Taşhan, Dervişoğlu Hanı, Kemer ve Orduyeri Köprüleri ile Şehir hamamı 100-150 yıllık eserlerdir.



Yöre ve Gelenek

EL SANATLARI



doğmasına neden olmuştur.

Sarhoş Sokağı, Kaymak Tabacağı, Mihraplı, Küs Eltiler bu sanatın en çok kullanılan motifleridir.

Tel Kırma

Tel kırma Bamiş bir isimdir. E beklerinin ilk yıkar gümüş para ve yılar. Anlamı, bahimüş gibi ak olmaktadır. Bu duy gergeflere gerilen maşlar üzerine yıtılarak Tel Kırma sanatının



Yat Yapımı



Bartın'da ahşap gemi yapıcılığı, 400 yıllık bir geçmişe sahiptir. Babadan oğula öğretilerek gelen bu sanat; Kuruçayıle, Tekkeönü ve Kapıyuyu'ndaki tezgahlarda sürdürülmektedir.

Son otuz yılda; preme, martiko, salapurya, çektirme, bumbarta, alamana, alamatra gibi ahşap yük gemisi tipleri yaratılmış, Anadolu kıyılarında Bartın tipi çektirmeler dolaşmaya başlamıştır. Yöre insanının başarılarının ürünü olan ahşap yük gemisi, balıkçı teknesi ve yat yapıcılığındaki bu gelişmeler; Kuruçayıle'li ustaların aranır olmasını ve ünlerinin il sınırlarını aşmasını sağlamıştır.

Bu zengin kültür, zaman zaman ülke tanıtımına da destek vermiştir. Tekkeönü'nde üretilen İngiliz korsan gemisi "Golden Hind" benzeri yat, 1992 yılında katıldığı "Amerika 500 Anı Tazeleme Yarışması"nda ilgi kaynağı olmuştur.

Ağaç İşleri

(Oymacılık-Süsleme)

Tarihi, 17. yy'a dayanan ağaç oymacılığı, bugün Amasra ve köylerinde sürdürülmektedir. Amasra Çekiciler Sokağı'nda ihlamur, şimşir, dişbudak, ceviz, kiraz ve kızılğaç gibi ağaçlar kullanılarak yapılan ayetler ve güzel sözler yazılı levhalar, resim ve resimlikler, çerez ta-kımları, isimlik, anahtarlık, kuş ve hayvan figürleri vb. eşyalar satılmaktadır.

Yöre Mutfağı

Bartın yemekleri etli, sebze, sütlü, zeytinyağlı, hamur işi ile pilav, çorba ve tatlı çeşitlerinden oluşur. Bartın mutfağı ile ilgili olarak yapılan araştırmalarda, yüzden fazla çeşide rastlanması, yöre mutfağının zenginliğini ortaya koymaktadır. Aynı türe ait yiyeceklerden pek çok çeşidin olması ise, dikkat çeken bir özelliktir. Çöven Ekmeği ile Şapşap Köfte, Piriçli Mantı, Çiğ Börek, Gartlaç, Kırtıl, Halıška, Isbut, Pumpum Çorbası, İncir Doldurması, Kabak Burması, Gelinteli tatlısı ile Amasra Salatası Bartın'ın en ünlü yemekleri olarak bilinir.

Amasra'da, Balık ile birlikte sunulan Salata; çok özel yöntemlerle yapılmaktadır. Amasra Salatası'nda mevsimine göre en az 21 çeşit malzeme ve sos kullanılır. Salataya lezzet veren sosun oranını baba oğluna bile öğretmemektedir.



GALLA PAZARI

Adını; taze süt, manda yoğurdu ve bahçe ürünlerini burada pazarlayan vefakar kadınlarımızdan alır.

Yaz-kış demeden her Salı ve Cuma günleri kurulan Garıla Pazarı, 200 yıldır böyle sürdürüyor yaşamını, yıllar boyunca da sürdürecektir gibi...

YEREL ETKİNLİKLER

Adı

Tarihi-Yeri

Bartın Tiyatro Festivali

27 Mart 10 Nisan

Kültür ve Turizm Md.lüğü

Bartın Gazi Günü

8 Nisan Kültür ve Turizm Md.lüğü

Bartın Kültür - Turizm ve
Çilek Festivali

Haziran'ın İlk Haftası

Bartın Bld. Merk.

Ahşap Tekne ve Yat Festivali

15-17 Temmuz Kurucuşile Bld.

İnkumu yaz şenliği (Plaj Voleybolu)

Ağustos'un İlk Haftası

Bartın Bld. - İnkumu

Ulus Doğa Festivali

Ağustos'un İlk Haftası Ulus

Abdipaşa Kültür ve Tarım Festivali

Ağustos'un Son Haftası

Abdipaşa Bld.

Bartın Kitap Fuarı

15-21 Ekim Bartın Bld. Merk.

Bartın Belgesel Film Günleri

8-9-10 Kasım

Kültür ve Turizm Md.lüğü

El Emeği Göz Nuru

24-27 Aralık Bartın Bld. Merkez

Hediyelik Eşya Fuarı

Kızılkum



İnkum



Güzelcehisar



Mugada



Kızılkum



Deniz Turizmi

Bartın'ın dik ve ormanlık yamaçlarını denizle buluşturan 59 km. lik kıyı şerhinde birbirinden ilginç ve güzel koylar yer almaktadır. İnkum, Güzelcehisar, Amasra ve Çakraz plajları; doğal güzellikleri yanında ince kumları, temiz ve turkuaz renkli sularıyla beğenilmektedir.



Amasra



Çakraz



Karaman



Tekkeönü



Kapsu



Doğa ve Aktivite

Gürcüoluk Mağarası

Görünümleri son derece ilginç ve güzel duvar ve perde damlataşları, sütunlar, dikitler, soğan ve makarna sarkıtlarıyla rengarenk bir dünyadır.

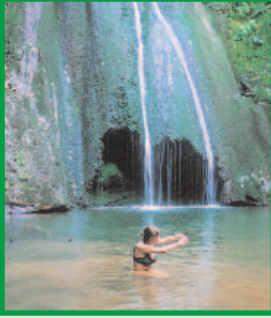
Mağara havasının Astım hastalarına iyi geldiği söylenir.



Küre Dağları Milli Parkı

Bartın ve Kastamonu illeri sınırları içinde 37.000 ha.lık bir alanı kaplamaktadır. Park, çevresindeki kırsal yerleşim birimlerini içine alan 80.000 ha.lık tampon zonu ile birlikte 117.000 ha. alana sahiptir.

Dünya Doğayı Koruma Vakfı'nın "Dünyadaki 100, ülkemizdeki 9 sıcak noktadan birisi" olarak nitelendirdiği Küre Dağları Milli Parkı; uluslararası öneme sahip kanyonlar, boşazlar, mağaralar, şelaleler ve düdenler gibi ilginç karstik oluşumları; 1200 yıllık yaşlı doğal orman, flora ve endemik bitki varlığı; 129 kuş ve 40 memeli türünün yaşadığı fauna zenginliği; çevre yerleşimlerde



gelişen halk hekimliği; özgün halk müziği, giyim-kuşam, el sanatları ve yerel mutfak gibi kültürel ve folklorik özellikleri; bilimsel araştırma ve çevresel izleme olanaklarıyla **Doğa, Mağara, Botanik, Foto Safari, Ornitoloji ve Kültür turizmi** açısından oldukça cazip ve zengin çeşitlilik sunmaktadır.

Bitki İnceleme

Küre Dağları Milli Parkı, 1200 yıllık yaşlı doğal ve bakir orman, zengin flora ve endemik bitki örtüsüyle meraklılarına ve araştırmacılara geniş seçenekler sunmaktadır. Ayrıca; Ant, Kozcağız, Mugada ve Ulukaya yörelerinde tespiti yapılan endemik bitki türleri ile orman ekosistemi içerisinde homojen bir dağılıma sahip karışık ve iğne yapraklı ağaç türleri bulunmaktadır.



Dağ ve Doğa Yürüyüşü

Bartın, yeni parkurlar arayan doğa yürüyüşçülerine zengin seçenekler sunmaktadır.

Küre Dağları Milli Parkı:

Bartın ve Kastamonu illeri sınırlarında 117.000 ha.lık bir alanı kapsayan **Milli Park**, doğa yürüyüşü yapmaya çok elverişlidir.

Amasra:

- * Amasra Kaleşah Mahallesi-Bakacak-Cevizlik Vadisi (yürüyüş süresi 3 saat.)
- * Ahatlar Köyü-Değirmenağzı-İnpiri-Ahatlar Köyü (yürüyüş süresi 2 saat.)

Kurucaşile:

- * Kanatlı Köyü-Çambu Deresi-Yaylacık (yürüyüş süresi 3 saat.)
- * Kurucaşile-Kapısuyu Kümes Perikayaları (yürüyüş süresi 4 saat.)

Art:

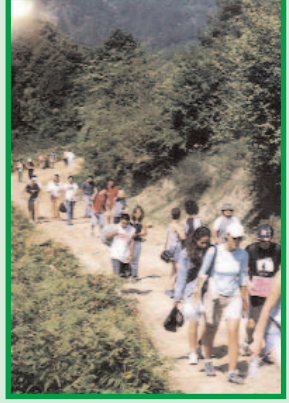
- * Samanpazarı-Başköy (Kurucaşile) (yürüyüş süresi 7 saat.)

Kozcağız:

- * Bakraçboz-Derviş Çeşmesi (yürüyüş süresi 1 saat.)

Ulus:

- * Eldeş Köyü-Kestane-Uluyayla (yürüyüş süresi 3 saat.)
- * Ulukaya (Şelale-Kanyon)-Kemerli Köyü (yürüyüş süresi 3 saat.)
- * Kızıllar Köyü-Umar Tepesi-Aksuçayı Şelalesi-Arıkayası (yürüyüş süresi 3 saat.)



Atlı Doğa Yürüyüşü

Uluyayla, Gezen ve Ardiç yaylaları atlı doğa yürüyüşü yapmaya uygun ortamlar sunmaktadır.

Korunan Alanlar



*Küre Dağları Milli Parkı bünyesinde 24.212 ha. Alan Yaban Hayatı koruma sahası olarak belirlenmiştir. 129 kuş ve 40 memeli türü yaşamaktadır.

*Ulus-Sökü Yaban Hayatı Koruma alanı: 17.000 ha.'lık bir alana sahip olup, Geyik ve karaca yaşamaktadır.

*Gürgenpınarı-Tarlaağzı-Uzunöz Yaban Hayatı Koruma alanı: sülün yerleşime sahasıdır.

*Hasankadı-Gerişli, Akçamescit-Akağaç-Sütlüce Yaban Hayatı Koruma alanı: mevsimine göre ördek, kaz, bıldırcın, üveyik, çulluk, geyik, tavşan, yaban keçisi ve yaban domuzu bölgenin yabanıl hayvanlarıdır.

Kara Avcılığı

Bartın'da, Küre Dağları Milli Parkı (Av yönetim alanı) ile Kurucaşile yöreleri, Ulus-Uluyayla, Ardıç ve Gezen yaylaları zengin av potansiyeline sahiptir. Av sezonlarında Ördek, Kaz, Bildircin, Toy, Üveyik, Çulluk, Geyik, Tavşan ve Yaban Keçisi avlanmaktadır.



Kamp ve Karavan Turizmi

Bartın'ın egzotik doğasına kamp-karavan amacıyla katılanların sayısı artmaktadır. Küre Dağları Milli Parkı içerisindeki Zoni yaylası ile Uluyayla, Ardıç ve Gezen yaylası, Amasra ilçesinde belirli kapasitelerle Çakraz, Bozköyaltı ve Deliklişile yöreleri kamp ve karavan turizmine ilgi duyanlar için uygun kamp alanlarıdır.



Altınırmaç-Gümüşdeniz Turları

Bartın ırmağında başlayıp olağanüstü güzellikler sergileyen 59 km'lik Karadeniz kıyılarında süren Turlarda; Yat ve Sandal Sefaları yanında, Kürek ve Su bisikleti gezileri, olta balıkçılığı gibi farklı sportif aktivitelerle keyifli bir tatil geçirmek olasıdır.

Akarsu Turizmi

Bartın kent merkezinden itibaren 15 km. yol katederek Karadeniz'e ulaşan Bartın ırmağı ve ırmağın kollarından Ulus Çayı, genek otantik yapısı ve ilginç güzellikleri, gerekse debi-hız özellikleriyle Akarsu Turizmi açısından ideal ortamlar sunar.

Yamaç Paraşütü

Bartın, Yamaç paraşütü için uygun alternatif alanlar sunmaktadır. Özellikle Amasra, Çakraz ve Kızılkum; muhteşem manzaralar üzerinde uçuş zevki yaşatan önemli merkezlerdir.

Bisiklet Turizmi

Bartın'ın tarihi dokusuyla bütünleşen eşsiz doğal güzelliklere sahip çekim merkezleri; bazen asfalt bazen toprak geniş yol ağı ile birbirine bağlıdır. Orman içlerinde, tepelerde ve vadilerde dolanan yollar bisiklet kullananlar için mükemmel bir ortam sunar.

Sualtı Dalış

Karadeniz'in Bartın'a ait bölümü, kristal duruluğunda ve turkuaz renkli sularında batık zenginlikler barındırır. 17. yüzyılda Kırım'dan gelen geminin batığı Amasra mendireği yakınlarında görülebilmektedir.

Yat Turizmi

Çeşm-i Cihan Amasra ile dağların suya değdiği ve dünyadaki yapılan ilk ahşap teknenin yüzdürüldüğü yer olarak bilinen Kurucaşile; panoramik güzellikleri ve deniz turizmi olanakları yanında yat gecelemlerine uygun limanlarıyla da beğenilmektedir.



Güzelcehisar'da Doğal bir Anıt;

Dünya Jeolojik mirasında önemli bir yere sahip Güzelcehisar lav sütunları; Dünyada ender gelişmiş 80 milyon yıllık doğal oluşumlardandır.

Bölge; ulaşım kolaylığı, bakir kumsalı, denizi ve arkeolojik kalıntıları ile Tarih ve Tabiat Parkı niteliğindedir.

Olta Balıkçılığı

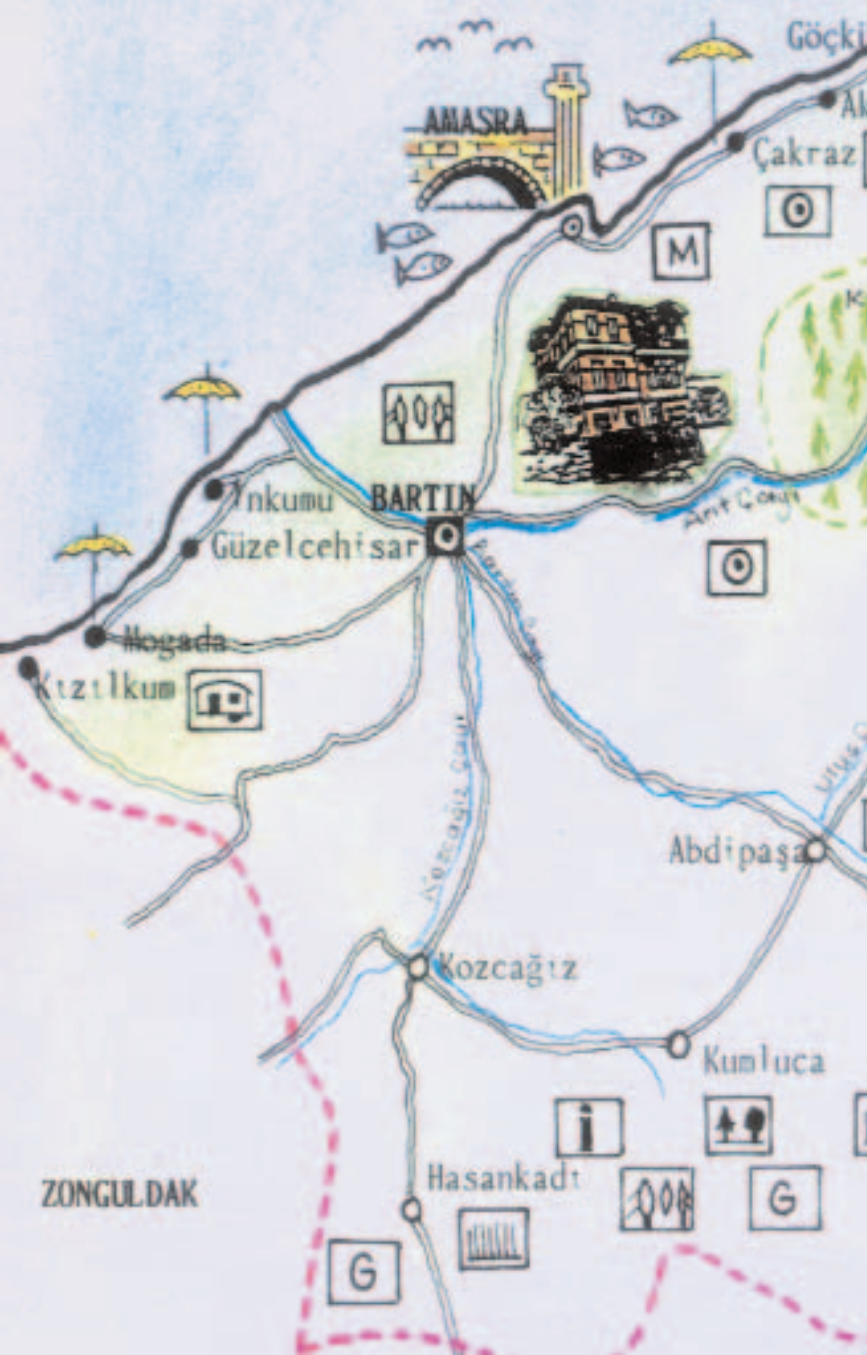
Bartın'da Karadeniz kıyıları, Bartın Irmağı ve kolları ile daha birçok derelerde olta balıkçılığı yapılabilmektedir

Kano-Rafting

Ulus Çayındaki Ulukaya Şelalesinin bulunduğu bölüm, bahar aylarında tutkunları için ideal rafting parkurudur.



KARADENİZ



Abdipaşa

Kozcağız

Kumluca

Hasankadı



ZONGULDAK





UZAKLIKLAR

Bartın - İstanbul	411 Km.
Bartın - Ankara	293 Km.
Bartın - Kastamonu	185 Km.
Bartın - Karabük	83 Km.
Bartın - Zonguldak	89 Km.
Bartın - Bolu	185 Km.
Bartın - Sinop	375 Km.
Bartın - Amasra	16 Km.
Bartın - Kurucaşile	60 Km.
Bartın - Ulus	37 Km.
Bartın - Kozcağız	18 Km.
Bartın - Arıt	35 Km.
Bartın - Kumluca	34 Km.
Bartın - Abdipaşa	26 Km.
Bartın - Hasankadı	48 Km.
Bartın - İnkumu	14 Km.
Bartın - Güzelcehisar	17 Km.
Bartın - Mogada	18 Km.
Bartın - Kızılkum	25 Km.
Bartın - Hatipler	22 Km.
Bartın - Çakraz	30 Km.
Bartın - Akkonak	33 Km.
Bartın - Göçkün	37 Km.
Bartın - Çambu	46 Km.
Bartın - Tekkeönü (Hisar)	54 Km.
Bartın - Kapısuyu	64 Km.
Kapısuyu - Başköy	8 Km.
Bartın - Uluyayla	60 Km.
Bartın - Küre Dağları Milli Parkı	60 Km.

 Dağ Turizmi	 Şelale
 Yürüyüş	 Karavan
 Doğa Güzelliği	 Kamping
 Dini Merkez	 Eko Turizm
 Mağara	 Kano
 Avcılık	 Müze
 Yayla	

ÖNEMLİ TELEFONLAR

Valilik

(90-378) 227 10 43

(90-378) 227 19 18

Hastane

(90-378) 227 76 22

Polis

(90-378) 227 72 29

Belediye

(90-378) 227 10 25

(90-378) 227 10 97

İtfaiye

(90-378) 227 20 72

Jandarma

(90-378) 227 58 94

İl Kültür ve Turizm Müdürlüğü

(90-378) 227 61 01

(90-378) 227 66 39 (Fax)

Turizm Danışma

(90-378) 227 61 16

(90-378) 315 15 19

(90-378) 227 61 17 (Fax)

www.bartinturizm.com

info@bartinturizm.com

TURİZM İŞLETME BELGELİ KONAKLAMA TESİSLERİ

Bartur Otel ** *Dörtkıl Mevkii Tuzcular BARTIN	237 62 28
Varol Otel ** Koca müftü Sokak BARTIN	228 55 55
Amastris Otel ** Büyük Liman Cad. AMASRA	315 24 65

Yapmadan Dönmeyin

Amasra'da balık ve salata yemeden,
İnkumu ve Çakraz'da denize girmeden,
Doğa yürüyüşlerine katılmadan,
Geleneksel bir Bartın evi görmeden,
Bartın'da yerel etkinlikleri izlemeden,
... dönmeyin.

BARTIN VALİLİĞİ İL KÜLTÜR ve TURİZM MÜDÜRLÜĞÜNCE HAZIRLANMIŞ,
İL ÖZEL İDARE MÜDÜRLÜĞÜNCE BASTIRILMIŞTIR. 2003

Reşat KAHRAMANOĞLU

Cengiz KESKİNER - Reşat KAHRAMANOĞLU

Aykut İNCE - Cengiz KESKİNER - Handan KARAKOÇ - Derya SÖYLEMEZ ÖDER

Hüseyin BORAN - Murat KISA - İl Kültür ve Turizm Müdürlüğü Arşivi

Başkent Klşe Matbaacılık 0,312. 431 54 90 - ANKARA

METİNLER

ÖN HAZIRLIK

FOTOĞRAFLAR

GRAFİK - TASARIM - BASKI